



GC 1881

Aquesta ruta combina els principals punts d'interès del Japó i de Corea del Sud. Des de la cosmopolita Tokyo a la no menys moderna Seül. Però també hi haurà temps de visitar els alps japonesos, l'illa de Miyajima o la mítica Kyoto. I per part de Corea del Sud no us podeu perdre la dinàmica Busan o l'antiga Gyengju i els seus túmuls funeraris.

## Ruta suggerida



## Itinerari suggerit

**Dia 1 a 4** .-Tokyo i rodalies. Visita de la capital nipona i dels seus barris. Possible excursió a Nikko i els seus temples, també a Kamakura, per veure l'estàtua del Buda gegant. I a Hakone per veure vistes del Mt. Fuji

**Dies 5-6** .- Ruta pels "Alps Japonesos", centrat al poble de **Takayama** amb els seus barris antics. Senderisme , visita a Shirakawa go, poble típic patrimoni UNESCO

**Dies 7 a 10**.- Arribada a **Kyoto**. Visita de la ciutat i dels seus temples i jardins. Excursions a la ciutat de **Nara** i a **Osaka**.

**Dies 11 i 12**.- Ruta a Hiroshima. Visita a la primera ciutat devastada per una bomba atòmica. Visita de l'illa de **Miyajima**. Possible parada al castell d'**Himeji**

**Dia 13**.- **Fukuoka**. Capital de l'illa de Kyushu

**Dia 14 a 16**.- Ferri a Corea del sud. **Busan**, visita a Jagalchi, el mercat de peix, temples i platges

**Dies 17 i 18**.- Visita de Gyeongju, antiga capital del regne de Silla. Temples de Bulguksa i les grutes de Seokguram,

**Dies 19 a 22** .- **Seül**. Visita dels principals atractius de la ciutat de Seül i el seu immens patrimoni cultural. Rodalies com la fortalesa de Suwon (Patrimoni Mundial de la UNESCO)

**NOTA:** Possibilitat d'ampliar la ruta a l'illa de Jeju

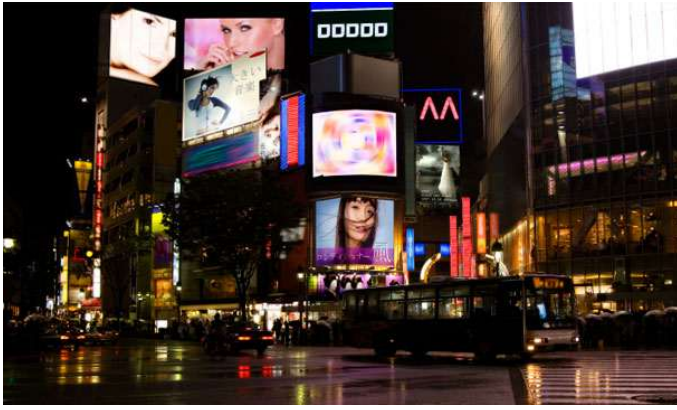
## Preus i condicions

**Inclou:** JR Rail Pass per 14 dies, Allotjaments de gamma mitjana. Ferri a Corea del sud + Trens bala per Corea + dossier de ruta (Horaris, preus, mapes, plànols, què fer etc...)

**No inclou:** Vols internacionals (et busquem el vol més barat per complementar aquest viatge un cop sapiguem les dates en que vols viatjar).

Des de  
3.850 €

**NOTA IMPORTANT:** Ruta i dies flexibles, a gust del viatger



**Tokyo de nit**



**Illa de Miyajima**



**Barri tradicional de Takayama**



**Kyoto**



**Palau a Seül**



**Platja a Busan**