



GC 1881

Rwanda (9 dies)

Rwanda al complet

Descobreix el país obert al turisme i amb una merescuda estabilitat, on podràs explorar volcans, muntanyes escarpades, boscos de bambú i paisatges intactes, salvatges i canviants i fer seguiment de goril·les i ximpançès de muntanya a l'autèntic cor d'Àfrica.

Ruta



Preus i condicions:

Des de **3.290€** (4 persones)

Des de **3.790€** (2 persones)

Inclou: transporte terrestre 4X4 en privat tot inclòs; pensió completa; allotjament en tendet camps o lodge, totes les activitats i visites indicades amb taxes locals i entrades; permis seguiment goril·les i ximpançès, conductor i guia de parla anglesa locals, aigua mineral, assistència del receptiu nadiu, servei mèdic d'evacuació d'emergència.

No inclou: Vols internacionals (et trobem el millor vol), assegurança d'anul·lació opcional, visat d'entrada a Rwanda, despeses personals, begudes durant els àpats inclosos, propines, visites o entrades no indicades.

Itinerari

Dia 1.- Vol internacional a **Kigali**.

Dia 2.- Arribada i trasllat a l'hotel. Nit a Kigali.

Dia 3.- Visita del **Gisozi Genocide Memorial**. Trasllat a **Musanze** a través paisatges de verdes terrasses.

Dia 4.- Trasllat al **Volcanoes NP** pel nostre trekking de **seguiment de goril·les**. Tarda **Ibyi Iwacu Cultural Village**.

Dia 5.- Ruta cap al cor del **Nyungwe Forest**, on podrem fer el famosos **ponts penjants** (canopy) sobre el bosc plujós.

Dia 6.- **Nyungwe** és un destí pels amants dels primats.

Avui farem un trekking de **seguiment de ximpançès**. Nit.

Dia 7.- Avui farem una caminada cap a les cascades (**waterfall trail**) i retorn a **Kigali**. Nit.

Dia 8.- Temps lliure a Kigali fins al moment del trasllat a l'aeroport.

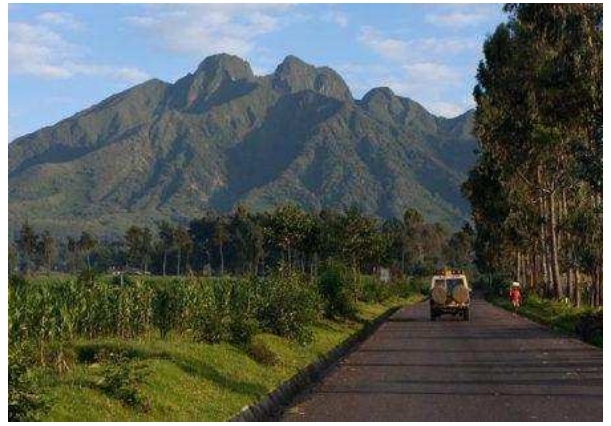
Dia 9.- Arribada a la ciutat d'origen.

NOTA: En funció dels horaris d'arribada i sortida del país, la ruta es pot allargar a 10-11 dies amb nits addicionals. Opera a partir de 2 persones, tots els dies de l'any.

Es pot allargar l'estada o combinar amb Uganda.



Gisozi Genocide Memorial



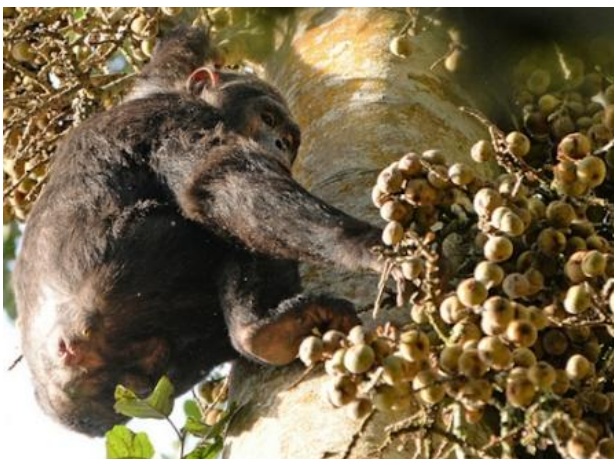
Volcanoes National park



Canopy at Nyungwe Forest National Park



Nyungwe Forest i Volcanoes National Park



Chimpazee trekking a Nyungwe Forest



Isumo waterfalls a Nyungwe forest