



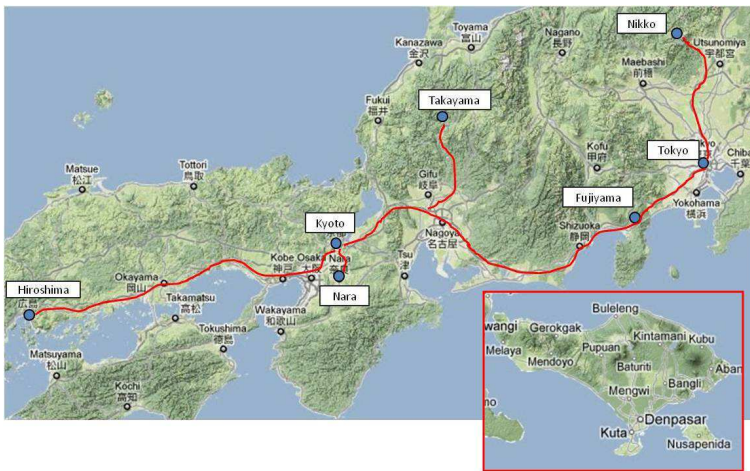
Japón + Bali (20 días)

El Japón imprescindible i la magia de Bali.

GC 1881

Esta ruta se centra en visitar por un lado las ciudades más conocidas de Japón: Desde la cosmopolita Tokyo hasta la capital de la cultura nipona, Kioto. Las cercanías de ambas ciudades están repletas de templos, monumentos y pueblos que hay que ver y probar: Nikko, Nara, el monte Fuji ... pero también hay lugar para la naturaleza en las montañas de Takayama (los Alpes japoneses) o para recordar la barbarie del pasado en Hiroshima. A través del probablemente mejor ferrocarril del mundo (Incluyendo los trenes-bala) podrá visitar toda la isla de Honshu. Para acabar, unos días para descubrir los increíbles contrastes de Bali: Playas, volcans, arrozales, templos...

Ruta sugerida



Itinerario sugerido

- Días 1-4** .- Llegada a Kyoto. Visita de la ciudad y de sus templos y jardines. Excursiones a la ciudad de Nara y los monasterios de Koyasan. Opción de llegar a Ise, sede de uno de los lugares más sagrados del Japón.
- Días 5 -6** .- Kyoto-Hiroshima. Visita a la primera ciudad devastada por una bomba atómica. Visita de la isla de Miyajima. Posible parada Kimeji para visitar el castillo más impresionante de Japón.
- Día 7-9** .- Rutas por los "Alpes Japoneses", centrado en el pueblo medieval de Takayama. Senderismo y bosques.
- Día 10** .- Takayama-Tokyo
- Día 11-14** .- Tokyo y alrededores. Visita de la capital nipona y de sus barrios. Excursiones al Monte Fuji, a Nikko y sus templos, uno de los principales focos turísticos de Japón y también en Kamakura, para ver la estatua del Buda gigante.
- Días 15-19**.- Vuelo a Bali. Rutas por la isla con coche y conductor incluidos para visitas según vuestras prioridades (playas. Yemplos, arrozales, senderismo...). Estancia en hotel gamma alta
- Día 20**.- Regreso a la ciudad de origen

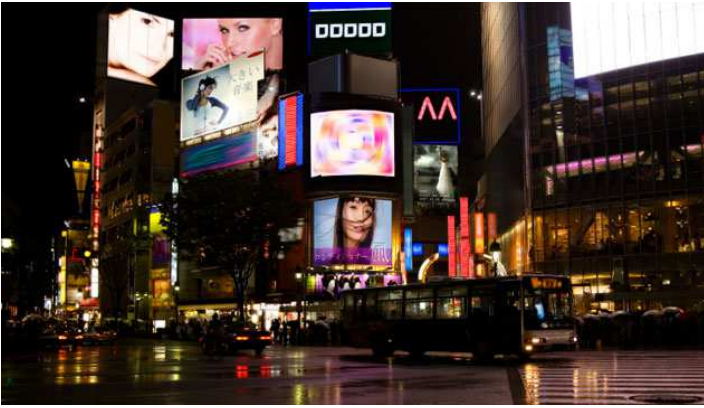
**Desde
1.690 €**

Precios y condiciones

Incluye: JR RailPass por 14 días, Alojamientos por 14 días de gama media (Ryokans con suplemento) + Alojamiento en gama alta en Bali (5 días) + coche con conductor para Bali todo incluido + dossier de ruta (Horarios, precios, mapas, planos, qué hacer etc ...) + 100% gestiones

No incluye: Vuelos internacionales (te buscamos el vuelo más barato para complementar este viaje).

NOTA IMPORTANTE: Ruta y días flexibles, a gusto del viajero



Tokyo de nit



Illa de Miyajima



Fujiyama



Kyoto



Arrozales en Bali



Playa en Bali