



GC 1881

Esta ruta combina los principales puntos de interés de Japón y Corea del Sur. Desde la cosmopolita Tokio hasta la no menos moderna Seúl. Pero también habrá tiempo para visitar los Alpes japoneses, la isla de Miyajima o la mítica Kioto. Y en el lado surcoreano, no puedes perderte la dinámica Busan o la antigua Gyengju y sus túmulos funerarios.

Ruta sugerida



Japón y Corea del sur (23 días)

Lo mejor de Japón y Corea del sur a tu aire.

Itinerario sugerido

Día 1 al 4.-Tokio y alrededores. Visita de la capital japonesa y sus barrios. Posible excursión a Nikko y sus templos, también a Kamakura, para ver la estatua del Buda gigante. Y a Hakone para ver las vistas del **monte Fuji**.

Días 5-6.- Ruta por los “Alpes Japoneses”, centrado en la localidad de **Takayama** con sus barrios antiguos. Senderismo, visita a **Shirakawa-go**, una típica ciudad declarada Patrimonio de la Humanidad por la UNESCO.

Días 7 a 10.- Llegada a **Kioto**. Visita la ciudad y sus templos y jardines. Excursiones a la ciudad de **Nara y Osaka**.

Días 11 y 12.- Ruta a **Hiroshima**. Visita la primera ciudad devastada por una bomba atómica. Visita a la **isla de Miyajima**. Posible parada en el castillo de **Himeji**

Día 13.- Fukuoka. Capital de la isla de Kyushu

Día 14 al 16.- Ferry a Corea del Sur. **Busan**, visita a Jagalchi, el mercado de pescado, templos y playas.

Días 17 y 18.- Visita a Gyeongju, antigua capital del reino de Silla. Templos de Bulguksa y cuevas de Seokguram,

Días 19 al 22.- Seúl. Visita las principales atracciones de la ciudad de Seúl y su inmenso patrimonio cultural. Lugares cercanos como la **Fortaleza de Suwon** (Patrimonio de la Humanidad por la UNESCO)

NOTA: Posibilidad de ampliar la ruta a la isla de **Jeju**.

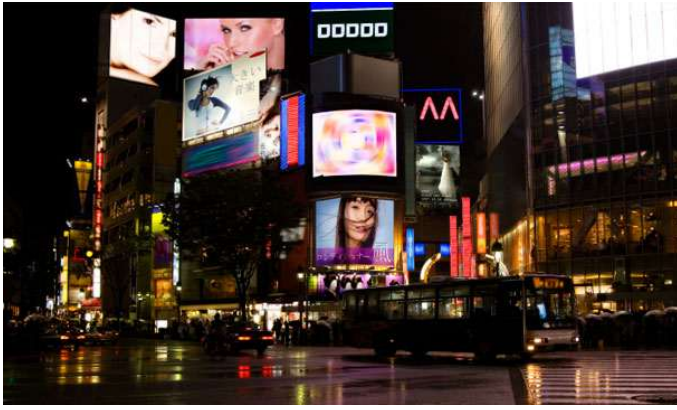
Precios y condiciones

Incluye: JR Rail Pass por 14 días, Alojamiento de gama media. Ferry a Corea del Sur + Trenes bala para Corea + dossier de ruta (Horarios, precios, mapas, planos, qué hacer etc...)

No incluye: Vuelos internacionales (te encontraremos el vuelo más barato para complementar este viaje una sepamos las fechas en que quieres viajar).

Des de
3.850 €

NOTA IMPORTANTE: Ruta y días flexibles, a gusto del viajero



Tokyo de noche



Isla de Miyajima



Barrio tradicional de Takayama



Kyoto



Palacio en Seül



Playa en Busan