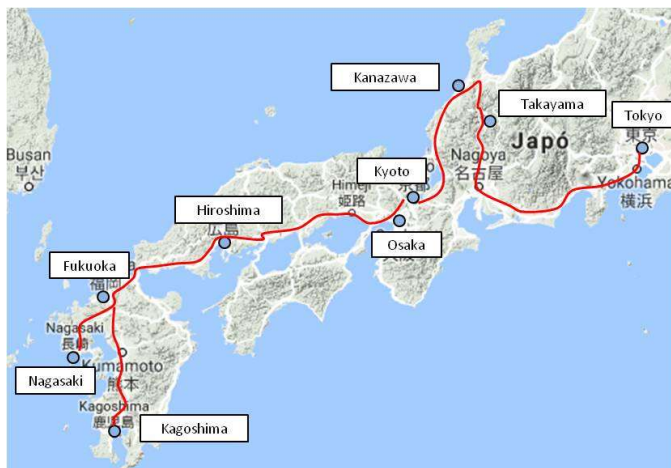




GC 1881

Esta ruta se centra en visitar por un lado las ciudades más conocidas de Japón: Desde la cosmopolita Tokyo hasta la capital de la cultura nipona, Kioto. Las cercanías de ambas ciudades están repletas de templos, monumentos y pueblos que hay que ver y probar: Nikko, Nara, el monte Fuji ... pero también hay lugar para la naturaleza en las montañas de Takayama (los Alpes japoneses) o para recordar la barbarie del pasado en Hiroshima. A través del probablemente mejor ferrocarril del mundo (Incluyendo los trenes-bala) podrá visitar toda la isla de Honshu, y la isla de Kyushu de clima subtropical con ciudades como Nagasaki o volcanes como el Mt. Sakurajima

Ruta sugerida



Japón al completo (21 días)

Isla de Honshu y Kyushu a tu aire.

Itinerario sugerido

Día 1 a 5.-Tokyo y alrededores. Visita de la capital nipona y de sus barrios. Desde la famosa lonja de pescado en los barrios dedicados a la electrónica y el manga. Posible excursión a **Nikko** y sus templos, también en Kamakura, para ver la estatua del Buda gigante. Y en Hakone para ver vistas del Mt. Fuji

Día 6-8 .- Rutas por los "Alpes Japoneses", centrado en el pueblo de **Takayama** con sus barrios antiguos. Senderismo, visita a Ogimachi, patrimonio de la UNESCO

Día 8. Ruta a **Kanazawa** que tiene uno de los mejores jardines del país, el Kenrokuen

Día 9 a 11.- Fukuoka. Capital de la isla de Kyushu

Día 12.- Nagasaki. Una agradable ciudad para pasear

Días 13 y 14.- Kagoshima y el volcán Sarakuji

Días 15 y 16.- Ruta a Hiroshima. Visita a la primera ciudad devastada por una bomba atómica. Visita de la **isla de Miyajima**. Posible parada en Himeji para visitar el castillo más impresionante de Japón.

Días 17 a 21. Llegada a **Kioto**. Visita de la ciudad y de sus templos y jardines. Excursiones en la ciudad de **Nara** y **Osaka**. Regreso a la ciudad de origen

Precios y condiciones

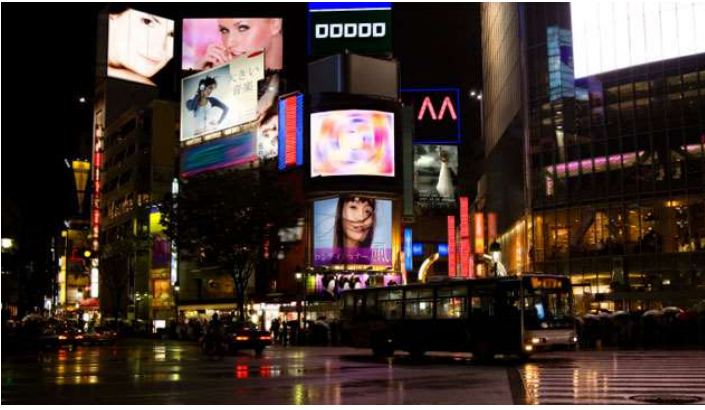
Incluye: JR Rail Pass por 21 días, Alojamientos de gama media. Puede incluir también Ryokan + dossier de ruta (Horarios, precios, mapas, planos, qué hacer etc ...) + 100% gestiones

No incluye: Vuelos internacionales (te buscamos el vuelo más barato para complementar este viaje).

Desde
2.490 €

NOTA IMPORTANTE: Ruta y días flexibles, a gusto del viajero

Ulisses viatges. www.ulissesviatges.com; info@ulissesviatges.com Tel: 93 804 24 15/ 682 63 62 05



Tokyo de nit



Illa de Miyajima



Poble medieval de Takayama



Kyoto



Fujiyama



Castillo de Kunamoto