



*Ulises viajes*



*Visitar Polonia es sumergirse en una Europa rural con paisajes armoniosos, grandes bosques y marismas muy ricas en fauna. Polonia es un destino ideal para cualquier naturalista: 22 parques nacionales, 90 parques naturales y más de 1.000 reservas hacen de Polonia uno de los enclaves más puros y vírgenes de Europa. Se puede disfrutar de paisajes únicos, con especies de animales en libertad como los bisontes, castores y alces y el increíble espectáculo que ofrecen miles de aves surcando los cielos polacos, como cigüeñas negras, águilas pomeranas y pigargos comunes.*

*En este viaje te proponemos un recorrido por algunos de los espacios naturales más emblemáticos de Polonia, el Parque Nacional de Bialowieza, que protege un bosque mixto en excelente estado de conservación, con árboles que hasta 500 años de edad y último refugio del bisonte europeo y el Parque Nacional de Biebrza, el más grande del país, que protege un extenso sistema de marismas, bosques y prados, con una rica fauna y flora. Las marismas de Biebrza acogen la población más importante de alce del país, son hogar también de castores y nutrias, entre otras especies de mamíferos, y constituyen el hábitat idóneo de una comunidad de aves extraordinariamente diversa.*

## PARQUES NACIONALES DE POLONIA

7 días / 6 Noches



## ECOWILDLIFE PARQUES NACIONALES DE POLONIA

### ITINERARIO

SALIDAS 2013:  
30 DE MARZO

**VARSOVIA – GONIADZ – PARQUE NACIONAL DE BIEBRZA –  
PARQUE NACIONAL DE BIALOWIEZA – VARSOVIA**

**7 Días – 6 Noches**

#### Día 1

ESPAÑA- VARSOVIA – GONIADZ

Salida en vuelo de línea regular con destino a Varsovia.

Traslado a PN Bierbza vía Nowogrod, el pueblo famoso con su Parque Paisajístico Mazuriano que presenta una arquitectura regional de madera. Desde el museo situado en las orillas del río Narew se extiende una vista maravillosa al valle del río y bosque Puszcza Kurpiowska. Seguimos a Goniadz y la fortaleza Ossowiec en las orillas de río Biebrza donde llegaremos al anochecer.



Alojamiento y Cena en Hotel Rural en las cercanías del Parque nacional de Bierbza.

Esta noche, opcionalmente para aquellos que quieran, haremos un sendero por las zonas limítrofes del parque para la observación de rapaces

#### Día 2

PN BIEBRZA

Desayuno

Caminata por el Parque Nacional de Bierbza y en las turbas con guía local especialista de especies animales y vegetales. Oportunidad de ver los Pantanos del Bierbza (Bagna Biebrzańskie) y la riqueza de flora y fauna.





*Ulises viajes*

Los grandes mamíferos están representados por alces, el lobo, el castor, nutria de río, la rata almizclera, el zorro, el perro mapache, tejón, marta, garduña, el corzo, y jabalí. Existen numerosos pequeños mamíferos, representados por 17 especies que viven en diferentes zonas ecológicas. Los bosques de aliso y los juncos de los pantanos están habitados por una gran población de topillo (*Microtus ecónomo*), topillo rojo y el Lirón. Otro topillo (*Microtus agrestis*) y la musaraña Las praderas de juncos están habitadas por musarañas y ratones de campo agua (*Arvicola terrestres*). Los pantanos son conocidos en el mundo como el hábitat de múltiples especies de aves acuáticas y rapaces raras en Europa. Se puede encontrar también el lobo, la nutria o el castor

Almuerzo de campo y continuación por la tarde de nuestro safari.

Alrededor de 235 especies de aves han sido encontradas aquí, incluyendo 157 especies de cría.. Ellos viven en tres zonas ecológicas: turberas, pantanos abiertos de matorral y bogmoors. Las especies más importantes son el correlimos común, la agachadiza común, pato colorado, golondrina de mar de alas blancas, la gaviota pequeña, carricerín cejudo, el urogallo negro, becada ce cola negra, cisne cantor, pájaro carpintero lomo blanco, el charrán negro y el aguilucho pálido. Hay también el pigargo europeo, águila calzada, águila manchada, águila moteada menor, aguilucho lagunero, aguilucho cenizo, alcaraván, el águila culebrera, y muchas otras especies. De las 56 especies de aves de cría consideradas en vías de desaparición o en peligro de extinción, que se enumeran en el Libro Rojo de Polonia, 21 especies viven en los pantanos de Biebrza.



Cena y Alojamiento en Casa Rural

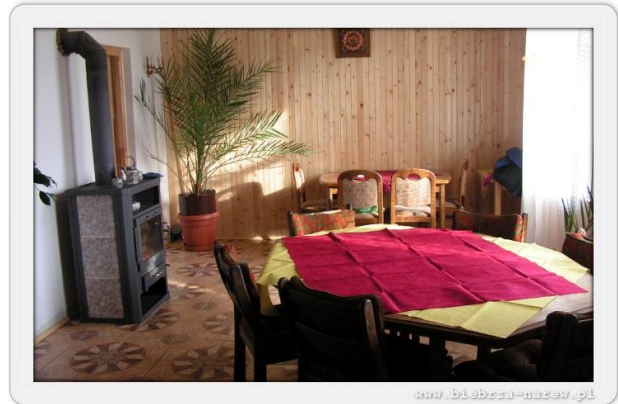




Ulises viajes



www.biebrza-naszew.pl



www.biebrza-naszew.pl



www.biebrza-naszew.pl



www.biebrza-naszew.pl

Día 3

GONIADZ – BIALOWIEZA

Desayuno en el hotel.

Visita al Parque Nacional de Biebrza.

Realizaremos un trekking por la naturaleza aprendiendo a observar a los animales y cruzando el legendario “Pantano Rojo”. Caminando por la zona del lobo descubrimos las historias de los animales, a veces dramáticas, trazadas en la arena o en el pantano. Conoceremos la vida secreta de las tres especies animales, habitantes de los pantanos más





fascinantes: del lobo, del alce y del lince. Hoy es un gran día para observar una de las mayores poblaciones de Alce de Europa.

Almuerzo en el campo.

Traslado tras la comida a Bialowieza.

Cena y alojamiento en hotel rural.



**Opcionalmente haremos un sendero por los claros del bosque para la observación de avifauna nocturna.**





Día 4

BIALOWIEZA

Desayuno en el hotel

Hoy pasaremos todo el día caminando por el Parque Nacional de Bialowieza, el más grande en Europa, que protege el bosque más primitivo de Europa y conocido por su reserva de bisontes (Patrimonio de la UNESCO y reserva de la Biosfera decretado por la UNESCO). En verano los bisontes están muy dispersos y este trekking se alargará hasta que encontremos la manada de los mamíferos más espectaculares de Polonia, auténticos fósiles vivos de nuestra biodiversidad.

Almuerzo en el campo.

Cena y alojamiento en hotel rural en Bialowieza.





Desayuno en el hotel.

Hoy nuestro objetivo será disfrutar de los inmensos bosques del parque. El Bosque de Białowieża es uno de los últimos restos del antiguo Gran Bosque de Lituania, un extenso bosque mixto que cubría gran parte de Europa central y oriental. Los árboles de hoja caduca más característicos son los fresnos, robles, tilos, olmos, alisos y carpes. En menor medida, aunque también muy abundantes, hay árboles de hoja perenne salpicados entre el resto. Los árboles de Białowieża son famosos por su tamaño y longevidad, pues entre ellos no escasean auténticos monumentos vegetales con más de 500 años de antigüedad y 50 metros de altura.



En el parque habitan también otros ungulados como ciervos, alces, corzos, y jabalíes. Las aves y pequeños mamíferos son abundantes, así como los mustélidos (incluidos tejones y nutrias), zorros y gatos monteses

Almuerzo en el campo

Cena y alojamiento en hotel rural en Bialowieza.



## Día 6

## BIALOWIEZA-VARSOVIA

Desayuno en el hotel.

Nuestro último día en Polonia lo dedicaremos a hacer una salida de birdwatching por los alrededores del lago Siemianowka durante toda la mañana.

**EL EMBALSE DE SIEMIANOWKA**, situado en el alto Narew, en las cercanías de la frontera con Bielorrusia. En las orillas de este embalse de retención poco profundo, se extienden unos cenagales donde habitan más de 112 especies de aves. Entre otras, nidifican algunas especies de estérnidos, raros en esta parte de Europa, como el fumarel cariblanco y el charrancito. También es el habita de gaviotas y rapaces centroeuropeas.



Almuerzo en el campo

Por la tarde traslado a Varsovia donde llegaremos para descansar y hacer noche en un hotel cercano al aeropuerto.

Resto tarde libre para compras y cena (no incluida) España

## Día 7

## VARSOVIA- ESPAÑA

A la hora convenida traslado al aeropuerto y regreso a España.





Ulises viajes

## PRECIO

Precio 8 pax	887€ / pax*
Precio 4 pax	1050/pax*
Suplemento individual	99€/pax
Salida mínima 4 pax	

(\*)Vuelos con compañía aérea LHT en base a tarifa clase E (\*\*) + Tasas

(\*\*)Suplementos en clase T: 20 €, en clase S: 40 €, clase W: 110€

Tasas de aeropuerto, recargos de consumible y gastos de gestión no incluidos; a título orientativo e informativo se adelanta que el importe total de estos cargos representaría una cantidad cercana a los 100 € que se deben añadir a los precios fijados por persona en base a habitación doble.

En salidas diarias solicitar cotización de vuelos

## INCLUIDO EN EL PRECIO

- ✓ Vuelos BCN/MAD – VARSOVIA Y REGRESO
- ✓ 5 noches de alojamiento en pensión completa en alojamientos rurales. Las comidas de mediodía son tipo picnic
- ✓ 1 noche de alojamiento en Varsovia en hotel 3 estrellas en régimen de alojamiento y desayuno
- ✓ Guía naturalista acompañante desde España
- ✓ Guía naturalista local en los trekkings por los parques
- ✓ Transporte en furgoneta de 5/9 plazas
- ✓ Seguro básico de viaje

## NO INCLUIDO EN EL PRECIO

- ✓ Entradas a los parques. aproximadamente 2€/día en Biebrza y 4€/día en Bialowieza. Esta entrada se pagará directamente en el parque
- ✓ Gastos personales como bebidas, lavandería, teléfonos, etc.
- ✓ Ningún otro gasto no especificado en el programa
- ✓ Tasas aéreas. A cierre del programa las tasas suman 110€ que serán recotizadas a la hora de cerrar la petición